

荆楚理工学院文件

荆理工教〔2023〕7号

关于印发《荆楚理工学院本科专业人才培养目标合理性评价办法（试行）》的通知

校属各单位（部门）：

《荆楚理工学院本科专业人才培养目标合理性评价办法（试行）》已经学校同意，现印发给你们，望遵照执行。



附件：

荆楚理工学院本科专业人才培养 目标合理性评价办法（试行）

培养目标处在人才培养体系的最顶层，是制定毕业要求、构建课程体系的直接依据，对保证人才培养质量具有重要的作用。为规范培养目标合理性周期评价，指导专业不断完善培养目标，使培养目标能够更准确地反映学校定位与社会需求关系，使专业培养的人才更加符合行业的需求，以“学生中心、产出导向、持续改进”的教育理念为指导制定本办法。

一、评价机构

培养目标合理性评价由学院教学指导委员会并审定。学院成立培养目标合理性评价工作小组，组长由分管教学工作副院长担任，成员包括学院领导、系（教研室）主任、专业负责人、专业骨干教师及 2-3 名行业和企业专家。

二、评价依据

- （一）学校发展对人才培养定位的要求。
- （二）专业办学特色和资源对培养目标的支撑。
- （三）校友主流职业发展对学校教育的需求。
- （四）用人单位对人才发展潜力、专业技能、综合素质的需求。

三、评价方式及流程

培养目标合理性评价重点关注培养目标与内外部需求的吻合度，包括全球化和工程技术发展趋势、国家和地区发展变化、行业和用人单位发展变化、学校定位和专业教育发展变化、学生和家长的期望等。

（一）评价方式

专业通过外部评价和内部评价综合判断培养目标的合理性，其中：外部评价通过毕业生、用人单位、行业企业专家、学生家长座谈及问卷调查方式进行；内部评价通过学院教学指导委员会、高校同行专家、专业教师及在校生研讨、座谈和问卷调查方式进行。综合专业内外部评价结果，形成符合行业发展的专业定位及社会人才需求报告，并进一步分析研究，最终形成培养目标合理性评价结果。

1. 学院教学指导委员会

学院教学指导委员会结合学校总体定位、办学特色以及办学条件等评价专业人才培养目标与学校定位及专业人才培养定位的符合度，以保障有足够支撑条件确保培养目标达成。

2. 高校专家

采用问卷调查或座谈研讨的形式，征求同行专家对培养目标合理性的评价意见，从行业发展对人才需求与专业培养目标的吻合度来评价培养目标的合理性。

3. 专业教师

专业定期召开教师座谈会，参加人员包括：分管教学工作副院长、分管学生工作副书记、专业负责人、任课教师代表、辅导员等，了解不同层面教师对培养目标的合理性的意见和建议。

4. 在校学生

通过问卷调查或座谈的形式，了解学生职业发展规划，以及对本专业人才培养定位、培养目标、课程设置、学生管理、能力及素质培养等方面的意见和建议，评价学生职业发展规划需求与培养目标的吻合程度。

5. 毕业生

通过对毕业 5 年左右的毕业生进行问卷跟踪调查，或组织返校校友座谈会，及时了解毕业生对工作岗位的适应状况，了解毕业生的职业发展对学校教育的需求，评价校友的主流职业发展需求及与本专业培养目标的吻合程度。

6. 用人单位

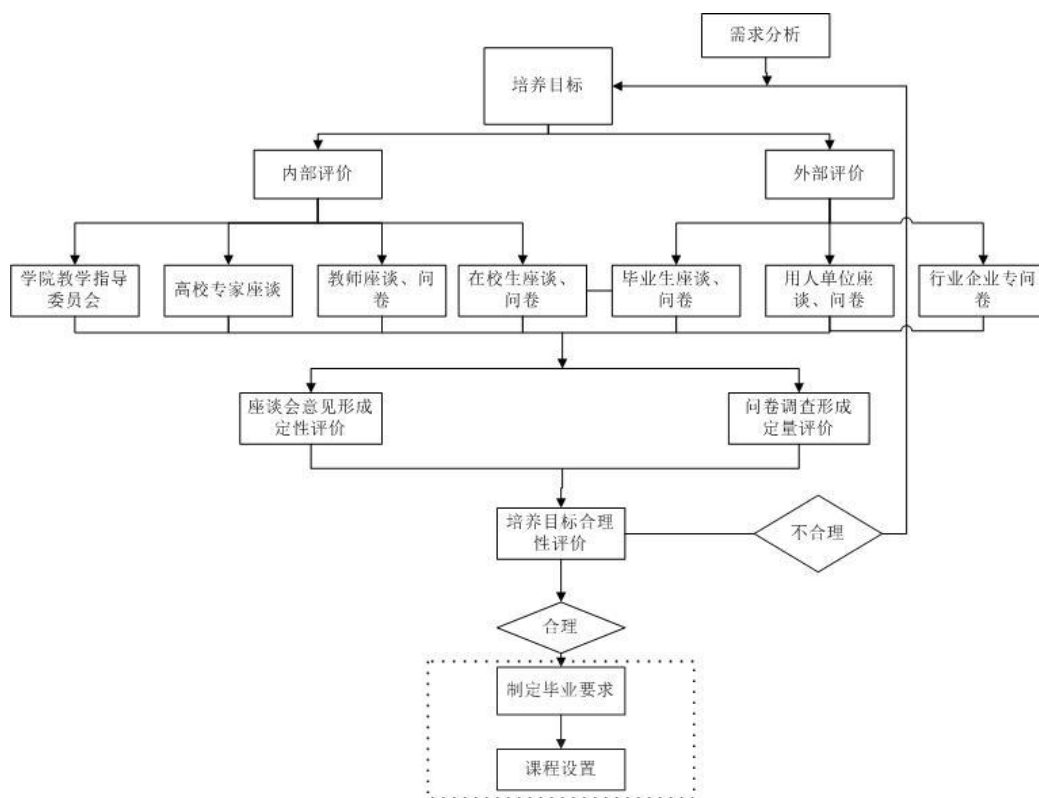
通过问卷调查或走访调研等形式，了解行业发展趋势和用人单位对专业人才的需求，以及毕业生岗位胜任能力，评价用人单位的需求与培养目标的吻合度。同时获取用人单位对专业办学定位、培养目标、课程设置、毕业生综合能力培养等方面的意见和建议，为持续改进提供依据。

7. 行业和企业专家

采用问卷调查或座谈研讨的形式，征求行业、企业专家对培养目标合理性的评价意见，从行业、企业对人才需求与专业培养目标的吻合度来评价培养目标的合理性。

（二）评价流程

培养目标合理性评价流程见下图。



培养目标合理性评价流程图

四、评价周期

(一) 调查信息采集周期：见下表。

(二) 评价周期：根据培养方案修订周期，每 4 年开展一次培养目标合理性评价。

培养目标合理性评价调查信息采集周期

参与评价方		评价形式	评价周期	主要任务
内部评价	学院教学指导委员会	研讨/座谈	两年	培养目标与学校定位及专业人才培养定位的吻合度
	高校专家	问卷调查/座谈	两年	培养目标与行业发展需求的吻合度
	专业教师	问卷调查/座谈	两年	培养目标与专业办学特色的吻合度
	在校学生	问卷调查/座谈	每年	培养目标与职业期望的吻合度
外部评价	用人单位	问卷调查/座谈	两年	用人单位对人才的需求与培养目标的吻合度
	行业/企业专家	问卷调查/座谈	两年	行业/企业发展对人才的需求与培养目标的吻合度
	毕业生	问卷调查/座谈	每年	毕业 5 年左右学生发展要求与培养目标的吻合度

五、评价结果及应用

(一) 评价结果

1. 定性评价

评价工作小组分析毕业生、专业教师、用人单位、企业/行业专家的意见，与社会需求和利益相关者的期望等内外需求进行

对应，形成定性评价结论。

2. 定量评价

根据调查对象对培养目标合理性的认同度分五档设置分数：5分最高，1分最低，1分—非常不合理/非常不符合；2分—基本不合理/基本不符合；3分—一般合理/一般符合；4分—比较合理/比较符合；5分—非常合理/非常符合。调查问卷回收后，通过调查问卷分值及参与调查人数加权平均计算得到调查对象对专业培养目标的定量评价结果。

评价工作小组综合以上定性评价结论和定量评价结果给出最终评价结果。

（二）结果应用

评价工作小组结合评价结果，给出培养目标是否合理的结论及改进措施，形成培养目标合理性评价报告，作为下一轮专业培养目标和培养方案修订的依据。

本办法自发布之日起执行，此前学校有关规定与此办法不符的，以本办法为准。

附：1. 荆楚理工学院本科专业培养目标合理性评价调查问卷
（毕业生版）

2. 荆楚理工学院本科专业培养目标合理性评价调查问卷
（专业教师版）

3. 荆楚理工学院本科专业培养目标合理性评价调查问卷（用人单位版）
4. 荆楚理工学院本科专业培养目标合理性评价调查问卷（企业/行业专家版）

附 1:

荆楚理工学院本科专业培养目标合理性评价调查问卷（毕业生版）

亲爱的毕业生校友:

您好!首先请允许我们借此机会代表学校向您表示诚挚的问候和美好的祝福。

为了培养符合社会、经济和产业发展需要的工程技术人才,进一步提升本科专业的人才培养水平,我校****专业现开展培养目标合理性评价调研活动,希望您在百忙之中抽出宝贵的时间填写这份调查问卷。

衷心感谢您的参与和支持。

荆楚理工学院****学院

年 月 日

一、基本信息

姓名		联系方式	
工作单位			

二、培养目标合理性评价（在相应选项处划“√”）

1. 您对专业培养目标的总体认可度：

培养目标：评价专业的培养目标

预期毕业生毕业 5 年后能达到以下目标：培养目标分解成若干具体目标。

目标 1:

目标 2:

目标 3:

目标 4:

A. 非常认同 B. 比较认同 C. 一般认同 D. 基本不认同

E. 非常不认同

2. 下表是本专业培养目标内涵细则，请根据您的理解对专业培养目标合理性进行评价：

培养目标内涵细则 (根据评价专业特点进行细分)	非常合理	比较合理	一般合理	基本不合理	非常不合理
(1) 道德素养					
1.1					
1.2 ……					
(2) 专业知识					
2.1					
2.2 ……					

(3) 专业能力 3.1					
3.2					
(4) 职业发展 4.1					
4.2					
.....					

3. 您认为本专业培养目标与学校培养 “德智体美劳全面发展、具有良好的思想政治素质和人文素养、扎实的学科专业基础、较强的创新创业精神和实践能力的应用型高级专门人才”的人才培养定位是否一致:

A. 非常一致 B. 一致 C. 基本一致 D. 一般 E. 不一致

4. 下表是本专业毕业要求,请根据您的理解对毕业要求的合理性进行评价:

毕业要求 (评价专业毕业要求)	非常合理	比较合理	一般合理	基本不合理	非常不合理
(1) 工程知识.....					
(2) 问题分析.....					
(3) 设计/开发解决方案.....					
(4) 研究.....					
(5) 使用现代工具.....					
(6) 工程与社会.....					
(7) 环境和可持续发展.....					
(8) 职业规范.....					
(9) 个人和团队.....					

(10) 沟通……					
(11) 项目管理……					
(12) 终身学习……					

5. 您认为毕业要求能否支撑培养目标的达成:

A. 完全支撑 B. 支撑 C. 基本支撑 D. 不能支撑 E. 不清楚

6. 您认为本专业培养目标是否符合行业发展对人才的要求:

A. 完全符合 B. 基本符合 C. 部分符合 D. 不符合 E. 不清楚

三、毕业生职业发展与专业培养目标预期 (在相应选项处划“√”)

1. 您的性别:

A. 男 B. 女

2. 您的毕业时间:

A. 满 3 年 B. 满 4 年 C. 满 5 年 D. 满 6 年 E. 满 7 年

F. 满 8 年

3. 您现在从事的工作是否与所学专业相关:

A. 是 B. 否

4. 您现在从事的是什么行业工作: (若未覆盖, 请单独填写列出)

A. 制造业 B. 采矿业 C. 贸易类 D. 服务业

E. 建筑业 F. 金融证券 G. 科学研究、技术服务

H. 信息传输、计算机服务和软件业

5. 您所在工作单位的性质是:

A. 行政机关 B. 事业单位 C. 国有企业 D. 私营(民营)企业

E. 三资企业 F. 军队 G. 其他

6. 您的技术职称是:

A. 正高级 B. 副高级 C. 中级 D. 初级 E. 不确定

7. 您在工作单位的职业地位是:

A. 普通员工 B. 核心骨干 C. 部门领导 D. 高层领导

8. 您的年职业收入是 (不含五险一金、个税):

A. 2-3万 B. 3-4万 C. 4-5万 D. 5-6万 E. 6-7万

F. 7-8万 G. 8-9万 H. 9-10万 I. 10-12万 J. 12-15万

K. 15-20万 L. >20万

四、您对本专业培养目标的意见建议?

附 2:

荆楚理工学院本科专业培养目标 合理性评价调查问卷（专业教师版）

尊敬的专业教师:

您好!首先请允许我们借此机会代表学校向您表示诚挚的问候和美好的祝福。

为了培养符合社会、经济和产业发展需要的工程技术人才,进一步提升本科专业的人才培养水平,我校****专业现开展培养目标合理性评价调研活动,希望您在百忙之中抽出宝贵的时间填写这份调查问卷。

衷心感谢您的参与和支持。

荆楚理工学院****学院

年 月 日

一、基本信息（在相应选项处划“√”）

1. 您的姓名：

联系方式：

2. 您从事本专业的时间：

A. 不足3年 B. 3~5年 C. 5~10年

D. 10~15年 E. 15~20年 F. 20年以上

3. 您所承担的课程名称及属性

课程名称	课程性质		课程类别			
	必修	选修	基础课	专业课	方向课	实践环节
1						
2						
3						

二、培养目标合理性评价（在相应选项处划“√”）

1. 您对专业培养目标的总体认可度：

培养目标：评价专业的培养目标

预期毕业生毕业5年后能达到以下目标：培养目标分解成若干具体目标

目标1：

目标2：

目标3：

目标4：

A. 非常认同 B. 比较认同 C. 一般认同 D. 基本不认同

E. 非常不认同

2. 下表是本专业培养目标内涵细则，请根据您的理解对专业培养目标合理性进行评价：

培养目标内涵细则 (根据评价专业特点进行细分)	非常合理	比较合理	一般合理	基本不合理	非常不合理
(1) 道德素养					
1.1					
1.2					
(2) 专业知识					
2.1					
2.2					
(3) 专业能力					
3.1					
3.2					
(4) 职业发展					
4.1					
4.2					
.....					

3. 您认为本专业培养目标与学校培养“德智体美劳全面发展、具有良好的思想政治素质和人文素养、扎实的学科专业基础、较强的创新创业精神和实践能力的应用型高级专门人才。”的人才培养定位是否一致:

A. 非常一致 B. 一致 C. 基本一致 D. 一般 E. 不一致

4. 您认为本专业培养目标是否符合行业发展对人才的要求(如不合,请说明):

A. 完全符合 B. 基本符合 C. 部分符合 D. 不符合 E. 不清楚

5. 您认为本专业课程体系是否支撑培养目标的达成:

A. 完全支撑 B. 基本支撑 C. 部分支撑 D. 不支撑 E. 不清楚

6. 您所承担的课程可以支撑培养目标哪些方面的达成？

培养目标 (示例, 评价 专业可根据实 际情况自行制 定或修改)	您所承担的课程名称 (与基本信息中问题 3 一致)				
责任感					
专业知识					
工程实践能力					
自主学习能力					
团队合作能力					
国际视野					
沟通能力					
职业道德					
其他					

7. 您认为本专业的发展前景：

A. 很有前途 B. 有前途 C. 一般 D. 无前途 E. 不好说

三、您对本专业培养目标的意见建议？

附 3:

荆楚理工学院本科专业培养目标 合理性评价调查问卷（用人单位版）

尊敬的用人单位：

您好！首先向您表示诚挚的问候和美好的祝福！感谢贵单位一直以来对我们支持和帮助！为了培养符合社会、经济和产业发展的工程技术人才，进一步提升本科****专业的人才培养水平，我校专业现开展培养目标合理性评价调研活动，希望您在百忙之中抽出宝贵的时间填写这份调查问卷。衷心感谢您的支持与配合，我们希望与贵单位携手共进，共同开创美好未来！

荆楚理工学院****学院

年 月 日

一、用人单位基本资料

1. 用人单位信息（在相应选项处划“√”）

单位名称			
单位地址			
联系人		联系电话	

2. 贵单位的性质是：

- A. 行政机关 B. 事业单位 C. 国有企业
D. 私营（民营）企业 E. 三资企业 F. 军队
G. 其他

3. 贵单位的类型是（若未覆盖，请单独填写列出）：

- A. 制造业 B. 采矿业 C. 贸易类 D. 服务业
E. 建筑业 F. 金融证券 G. 科学研究、技术服务
H. 信息传输、计算机服务和软件业

4. 贵单位的规模是：

- A. 50 人以下 B. 50-200 人 C. 200-500 人
D. 500-1000 人 E. 1000-2000 人 F. 2000 人以上

二、培养目标合理性评价（在相应选项处划“√”）

1. 您对专业培养目标的总体认可度为：

培养目标：评价专业的培养目标

预期毕业生毕业 5 年后能达到以下目标：培养目标分解成若干具体目标

目标 1：

目标 2：

目标 3:

目标 4:

- A. 非常认同 B. 比较认同 C. 一般认同 D. 基本不认同
E. 非常不认同

2. 专业培养目标是否符合下列需求

需求	非常符合	比较符合	一般符合	基本不符合	非常不符合
专业培养目标是否符合国家与地区经济发展与变化的需求					
专业培养目标是否符合工程技术全球化发展趋势的需求					
专业培养目标是否符合产业发展和变化的需求					
专业培养目标是否符合本专业发展变化的需求					

3. 专业培养目标是否符合学校培养具有“德智体美劳全面发展、具有良好的思想政治素质和人文素养、扎实的学科专业基础、较强的创新创业精神和实践能力的应用型高级专门人才。”的人才培养定位?

- A. 非常符合 B. 比较符合 C. 一般符合 D. 基本不符合
E. 非常不符合

4. 下面是专业培养目标的内涵细则，请您进行评价

培养目标内涵细则 (根据评价专业特点进行细分)	非常合理	比较合理	一般合理	基本不合理	非常不合理
(1) 道德素养 1.1					
1.2					
(2) 专业知识 2.1					
2.2					
(3) 专业能力 3.1					
3.2					
(4) 职业发展 4.1					
4.2					
.....					

5. 您对本专业毕业生五年后的职业岗位预期是 (多选题)
(各专业根据人才培养目标岗位设定备选项)

- A. 操作工 B. 班组长 C. 车间技术员
D. 总工程师 E. 基层管理人员 F. 中层管理人员
G. 高层管理人员 H. 其他

6. 您认为大学期间, 学生应加强哪些方面的学习和提高才能更好支持毕业后的发展和满足企业需求? 排序

- A. 责任感 B. 专业知识 C. 工程实践能力
D. 自主学习能 E. 团队合作能力 F. 国际视野
G. 沟通能力 H. 工程实践能力 I. 职业道德 J. 其他

三、您对本专业培养目标还有什么看法和建议？

附 4:

荆楚理工学院本科专业培养目标 合理性评价调查问卷（企业/行业专家版）

尊敬的企业/行业专家：

您好！首先向您表示诚挚的问候和美好的祝福！感谢您一直以来对我们支持和帮助！为了培养符合社会、经济和产业发展的工程技术人才，进一步提升本科****专业的人才培养水平，我校专业现开展培养目标合理性评价调研活动，希望您在百忙之中抽出宝贵的时间填写这份调查问卷。衷心感谢您的支持与配合！

荆楚理工学院****学院

年 月 日

一、企业/行业专家基本资料（在相应选项处划“√”）

1. 企业/行业专家信息

专家姓名		联系方式	
所在单位			

2. 您所在单位的性质是：

- A. 行政机关 B. 事业单位 C. 国有企业 D. 私营（民营）企业
E. 三资企业 F. 军队 G. 其他

3. 您所在单位的类型是（若未覆盖，请单独填写列出）：

- A. 制造业 B. 采矿业 C. 贸易类 D. 服务业
E. 建筑业 F. 金融证券 G. 科学研究、技术服务
H. 信息传输、计算机服务和软件业

4. 您所在单位的规模是：

- A. 50人以下 B. 50-200人 C. 200-500人 D. 500-1000人
E. 1000-2000人 F. 2000人以上

5. 您的职称是：

- A. 初级职称 B. 中级职称 C. 高级职称

6. 您的教育程度：

- A. 初中及以下 B. 高中（中专） C. 大学本科
D. 研究生及以上

二、培养目标合理性评价（在相应选项处划“√”）

1. 您对专业培养目标的总体认可度为：

培养目标：评价专业的培养目标

预期毕业生毕业5年后能达到以下目标：培养目标分解成若

于具体目标

目标 1:

目标 2:

目标 3:

目标 4:

- A. 非常认同 B. 比较认同 C. 一般认同 D. 基本不认同
E. 非常不认同

2. 专业培养目标是否符合下列需求

需求 (示例, 评价专业可根据实际情况自行制定或修改)	非常符合	比较符合	一般符合	基本不符合	非常不符合
专业培养目标是否符合国家与地区经济发展与变化的需求					
专业培养目标是否符合工程技术全球化发展趋势的需求					
专业培养目标是否符合产业发展和变化的需求					
专业培养目标是否符合本专业发展变化的需求					

3. 专业培养目标是否符合学校培养“德智体美劳全面发展、具有良好的思想政治素质和人文素养、扎实的学科专业基础、较强的创新创业精神和实践能力的应用型高级专门人才”的人才培养定位?

- A. 非常符合 B. 比较符合 C. 一般符合 D. 基本不符合
E. 非常不符合

4. 下面是专业培养目标的内涵细则，请您进行评价

培养目标内涵细则 (根据评价专业特点进行细分)	非常合理	比较合理	一般合理	基本不合理	非常不合理
(1) 道德素养					
1.1					
1.2					
(2) 专业知识					
2.1					
2.2					
(3) 专业能力					
3.1					
3.2					
(4) 职业发展					
4.1					
4.2					
.....					

5. 您对本专业毕业生五年后的职业岗位预期是（多选题）：
（各专业根据人才培养目标岗位设定备选项）

- A. 操作工 B. 班组长 C. 车间技术员 D. 总工程师
E. 基层管理人员 F. 中层管理人员 G. 高层管理人员
H. 其他（请填写）

6. 您认为大学期间，学生应加强哪些方面的学习和提高才能更好支持毕业后的发展和满足企业需求？排序_____

- A. 责任感 B. 专业知识 C. 工程实践能力 D. 自主学习能

E. 团队合作能力 F. 国际视野 G. 沟通能力

H. 工程实践能力 I. 职业道德 J. 其他

三、您对本专业培养目标还有什么看法和建议？请填写。